

Få et trygt og socialt seniorliv på friplejehjemmet Lærkevej



Attendo 

Nyd det gode seniorliv på Lærkevej

Livet skal leves med størst mulig livskvalitet og fokus på dine behov og ønsker – også i den fjerde alder. Få kærlig omsorg, respekt og værdighed på Attendos friplejehjem Lærkevej i Frederikssund.

Du kan lukke døren til din egen bolig, når du vil være alene – men har adgang til hele huset, når du ønsker selskab og samvær med andre.

Oplevelser og det gode liv er i fokus – hver dag!

Velkommen til Lærkevej!

Friplejehjem er for alle

Du kan frit vælge Attendo Lærkevej, hvis du er visiteret til en plejehjemsplads – uanset hvor du bor. Det koster ikke ekstra. Friplejehjem er for alle og er ikke dyrere end offentlige plejehjem. Vi er ikke en del af kommunens garantiventeliste, vores friplejehjem er et tilvalg. Ønsker du at forsøde tilværelsen via tilkøb af tillægsydelser, der ligger udover kommunens visiterede ydelser, har du muligheder for at gøre det.

Beliggenhed

Plejebolig i hjertet af Frederikssund

Friplejehjemmet Lærkevej er centralt placeret i Frederikssund og tæt på indkøbsmuligheder samt offentlig transport. Der er ikke langt til fjordens smukke natur og byens attraktioner.



10 min til lille havn



50 m til dagligvarebutik



5 min til Sillebroen



25 m til busstoppested



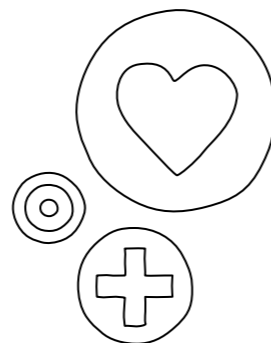
Aktiviteter og sammenhold i et skønt fællesskab

På Lærkevej i Frederikssund ligger et vidunderligt friplejehjem med store og lyse boliger - klar til at byde dig velkommen i trygge og attraktive omgivelser. Her får du et rigtig hjem!



Store gode boliger

Friplejehjemmet Lærkevej er bygget i 2019. Her er plads til 72 beboere i hjemlige omgivelser med enkeltboliger som udgangspunkt.



Dejligt samvær og fællesskab

Dette venter på dig, hvis du vælger os på friplejehjemmet Lærkevej. Vi har et levende fællesskab omkring aktiviteter og livsglæde, fordi vi mener, at alle faser i et livsforløb er noget særligt.

På Lærkevej er fællesskab og livsglæde nemlig en vigtig del af hverdagen. Vi har et varieret aktivitetsudbud og gode fællesarealer med blandt andet et trænings- og aktivitetsområde samt wellness-tilbud.

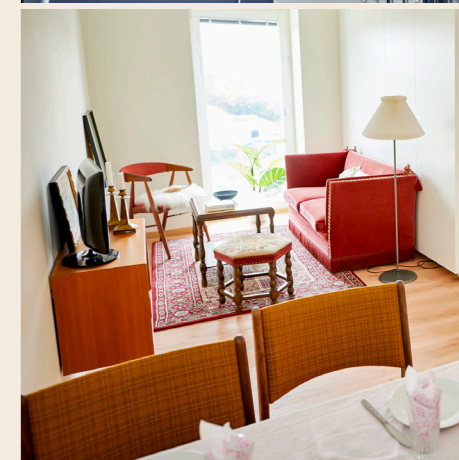
Vi bor i dejlige lyse plejeboliger i et vidunderligt område med mulighed for at komme ud i den friske luft eller nyde en god kop kaffe i solen på vores tagtagterrasse.

Vi ligger tæt på indkøbsmuligheder, stationen og Roskilde Fjord, så du finder os nemt.

Indretningen - designet til fællesskaber

Med ambitionen om at gøre det nemt og sikre det gode fællesskab er Lærkevej designet med en planløsning, hvor man har det nødvendige tæt på sin bolig, men kan bevæge sig rundt i hele huset både ude og inde.

Vi glæder os til at byde dig velkommen!



Nordens største leverandør af pleje og omsorg

Attendo er Nordens førende omsorgsvirksomhed og har eksisteret siden 1987. Vi samarbejder med danske kommuner om plejehjem og hjemmepleje og driver mere end 400 plejeenheder i Norden.

Som Nordens største leverandør af ældrepleje har vi haft fokus på kvalitetsudvikling siden midten af 1980'erne – og med vores viden og erfaring kan vi med stolthed stå inde for at levere omsorg, tryghed og værdighed samt ældrepleje af højeste kvalitet!

Hvorfor vælge Attendo?



Ældrepleje med høj faglighed



Kontakt og nærvær



Ledende inden for kvalitetsudvikling



Personlig pleje for den enkelte

Frit valg

Fleksibilitet, funktionalitet og fællesskab

Vi efterspørger som mennesker forskellige ting. Derfor er den vigtigste kvalitet ofte, at tilbuddene er fleksible og kan være forskellig fra person til person.

Respekt for beboernes individuelle vaner, ønsker og behov er derfor udgangspunktet for plejen på Lærkevej. Vi går meget op i at lære den enkelte beboers vaner, ønsker og tidligere livsstil at kende, så vi kan give lige præcis den pleje og omsorg, vedkommende har brug for.

På Lærkevej får du tildelt en kontaktperson, du kan skabe en tryk relation med, og som kan hjælpe dig med dine behov. Sammen med din personlige pleje kan du f.eks. tilrettelægge:

- **Hvordan du ønsker, din dag skal være**
- **Aktiviteter, udflugter eller andet, du ønsker at deltage i**



Fleksibel omsorg

Hele døgnet kan du vide dig sikker på at have kompetente medarbejdere til stede, som sikrer din tryghed og omsorg.



Aktiviteter og træning

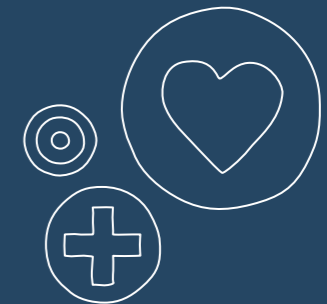
På Lærkevej er aktivitet, fællesskab og livsglæde en vigtig del af hverdagen. Vi gør derfor meget ud af at udvikle et varieret aktivitetstilbud i trygge og attraktive rammer.

Vores filosofi er, at man er mere engageret, hvis man er med i noget, der interesserer en. Aktiviteterne planlægges derfor løbende ud fra dialog med vores beboere, der kan melde aktiviteter ind.

Aktivitetstilbuddene tilpasses beboernes ønsker og behov, og kan eksempelvis være sang, historielæsning, gudstjeneste, eller diverse spil.

Endelig kan du nyde det grønne lige udenfor, øge din styrke og dine muskler i vores træningsrum eller styrke sindet i selskab med andre.

*Her kan du
få en aktiv
hverdag...*



Økonomi

Hvad koster det at bo på friplejehjem?

Det koster ikke mere at bo på et friplejehjem end at bo på et kommunalt plejehjem.

Kommunen dækker udgifter til pleje og praktisk hjælp, mens du i lighed med de kommunale plejehjem selv betaler for husleje, mad og energiforbrug.

Priser Attendo Lærkevej

Husleje: 8.250

Kost: 3.880

Forbrug: Aconto ud fra aktuelle priser

Der skal kun betales en måneds husleje i depositum.

Reglerne for boligsikring er de samme som på et kommunalt plejehjem og søges samme sted, nemlig hos Udbetaling Danmark.

Serviceydelser og tilkøb

Serviceydelserne følger kommunens kvalitetsstandarder for levering af ydelser på ældreområdet. Attendo følger de politisk vedtagne takster for de enkelte ydelser i Frederikssund Kommune. Alle vores ydelser koster derfor det samme som på et kommunalt plejehjem i kommunen. Herudover tilbyder vi de tilkøbsydelser, der er efterspørgsel på.



Høj kvalitet og fast personale

At arbejde med mennesker, der har behov for pleje og omsorg, er noget af det vigtigste i verden. Derfor skal både de faglige og menneskelige kompetencer være i top.

Personalet på Lærkevej består af en gruppe velkvalificerede medarbejdere, der er faguddannet, dygtige og engagerede i deres arbejde.

Vi har forskellige tilknyttede faggrupper som sygeplejersker, social- og sundheds-
hjælpere og -assistenter og fysioterapeuter.

Udover den faste stab har vi faste afløsere tilknyttet, som træder til ved sygdom og ferie blandt det faste personale. Vi lægger stor vægt på personalets udvikling og arbejdsglæde, som giver en stabil personalegruppe samt stor trivsel og glæde.

En høj grad af faglighed er afgørende, så du får den bedst mulige hjælp, ligesom en høj grad af omsorg er vigtig, så der er fokus på, at vi stadig lever et godt liv.

Vi følger løbende op på såvel den faglige kvalitet som den oplevede kvalitet og medarbejdernes trivsel. Vi tager dialogen alvorligt og sætter pris på den løbende evaluering af alle indsatsområder. Det gælder både i forhold til at sikre, at vi plejer i overensstemmelse med de nyeste standarder og den oplevede kvalitet hos vores beboere.



Tryghed og dialog



Dine nærmeste er vigtige medspillere i arbejdet for at give dig den bedste hverdag på Lærkevej.

God dialog og løbende orientering om din hverdag ligger os derfor meget på sinde, så misforståelser undgås. Din familie og dine nærmeste er altid velkomne til at kigge forbi til et besøg. Flere af vores aktiviteter kan de deltage i, så I fortsat kan være sammen om de gode oplevelser.

Beboerdemokrati

Vi arbejder målrettet med pårørendedemokrati. Det betyder, at du som beboer, dine pårørende samt medarbejdere og ledere på plejecentret samarbejder tæt om de ting, der har betydning for livet og hverdagen.

Samarbejdet kan handle om mange ting - lige fra hvor i huset og hvem, du ønsker at nyde dine måltider med, til de lidt større linjer, der omhandler retningen for plejecentrets udvikling.

Med pårønderådet sikrer vi, at dialog, faglighed og tryghed bliver sat i højsædet...



*Hos os
leves det
gode liv...*



Pårønderåd

For at styrke fagligheden har vi etableret et pårønderåd på Lærkevej, der består af pårørende til beboere og repræsentanter for lokale ældreorganisationer.

Pårønderådets primære opgaver er eksempelvis at:

- sikre det gode og trygge liv for vores beboere
- bidrage til at sætte lys på, hvordan man sikrer en attraktiv arbejdsplads, så faglig stolthed bidrager til at sikre kvaliteten
- indsamle og formidle viden om borgernes ønsker og behov.

Med pårønderådet sikrer vi, at dialog, faglighed og tryghed bliver sat i højsædet.

Lærkevej skal være DIT hjem!

Det er ofte en stor omvæltning at flytte på plejehjem. Derfor ligger det os meget på sinde, at du kommer til at føle, at Lærkevej er DIT hjem.

Som beboer på Lærkevej vil du have indflydelse på din hverdag, hvor du sammen med vores plejepersonale kan tilrettelægge din pleje og aktiviteter efter dine ønsker og behov.

Det er vigtigt for os, at du føler dig tryk på vores plejehjem. Derfor har vi altid vores beboere i centrum og søger at tilpasse os efter dine ønsker; uanset om du værdsætter gåture, tidlig aftensmad eller andre aktiviteter - på egen hånd eller i selskab med andre.

Vi glæder os til at byde dig velkommen...

*Omsorg,
tryghed og
værdighed
er nogle ord
for os...*

Kom og besøg os 

Vil du vide mere eller besøge os?
Så kontakt os på tlf. 40 42 89 05 /
+45 47 10 00 02 eller mail
annette.martensson@attendo.dk



Læs mere på attendo.dk

Attendo Frederikssund - Lærkevej - 3600 Frederikssund - annette.martensson@attendo.dk